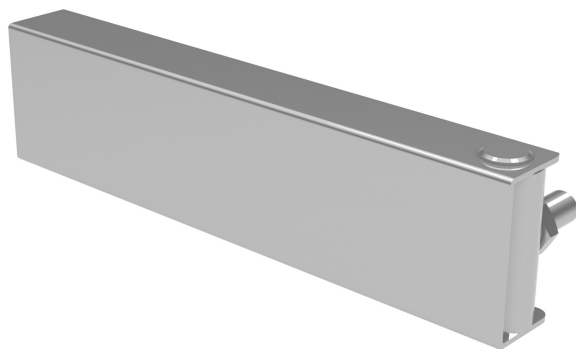


Klamka PL

Nr katalogowy: KL.PL

**Klamka stalowa.****Materiał**

profil stalowy o przekroju prostokątnym,
rura stalowa,
pręt stalowy.

Zabezpieczenie antykorozyjne

cynkowanie ogniowe lub termodyfuzyjne,
malowanie proszkowe.

Zastosowanie

Kompatybilna z kontenerami typu CLASSIC.

Transport

ładunki paletowe transportowane przez firmy kurierskie.